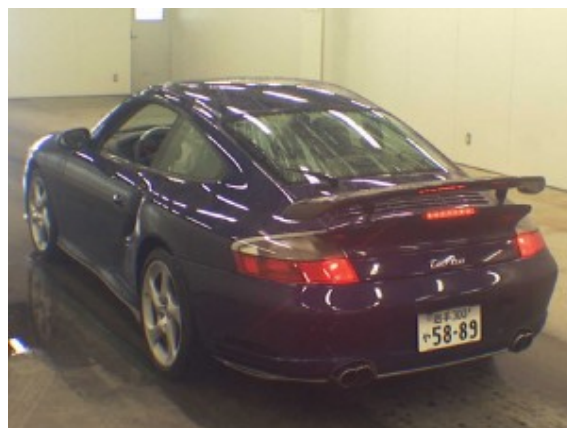


Porsche 996 Turbo '2004

Sprzedane



Opis pojazdu

Niestety już sprzedane ... nie zdążyliśmy nawet zdjęć zrobić jak to Porsche było u nas gdyż od razu z lawety pojechało do klienta ☹️

Parametry techniczne

Marka	Porsche
Model	996 Turbo
Rocznik	2004
Przebieg	92 000 km
Skrzynia biegów	Automatyczna
Napęd	na wszystkie koła
Paliwo	Benzyna
Pojemność	3600 cm ³
Moc (KM)	420
Kolor	niebieski

Wyposażenie dodatkowe

ABS, Alcantara, Asystent martwego punktu, Centralny zamek, Centralny zamek z pilotem, Czujnik deszczu, Czujnik światła, Czujniki parkowania, Elektryczna regulacja siedzeń, Elektryczne lusterka, Elektryczne szyby, ESP, Felgi aluminiowe, Immobilizer, Klimatyzacja, Komputer pokładowy, Kontrola trakcji, Nawigacja, Odtwarzacz CD, Pełna skóra, Podgrzewane fotele, Poduszki powietrzne, Reflektory ksenonowe, Sportowe fotele, Szyberdach, Światła przeciwmgielne, Tempomat, Wspomaganie kierownicy, Zestaw głośnomówiący