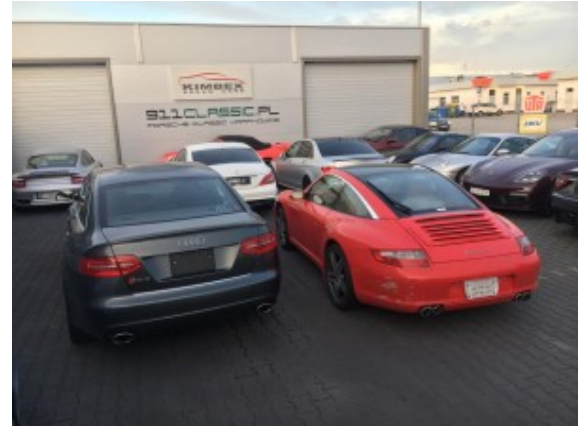


Audi RS6 V10 sedan '2010 #only 71000 km

Verkaufte autos



Beschreibung des Fahrzeugs

Technische Parameter

Marke	Audi
Modell	RS6
Baujahr	2010
Kilometer	71 130 km
Getriebe	Automatik
Antrieb	Allradantrieb
Kraftstoffart	Benzin
Hubraum	5000 cm ³
Leistung (PS)	580
Außenfarbe	Gray

Wyposażenie dodatkowe

ABS, Kurvenlicht, Airbags, Klimatisierung, Alcantara, Leichtmetallfelgen, Spurwechselassistent, Kamera, CD-Spieler, Tempomat, Sitzheizung, Elektr. Sitzeinstellung, Elektr. Seitenspiegel, Elektr. Fensterheber, ESP, Nebelscheinwerfer, Vollleder, Freisprecheinrichtung, Elektr. Wegfahrsperrung, Isofix (Kindersitzbefestigung), Keyless Entry, LED-Scheinwerfer, Lichtsensor, Multifunktionslenkrad, Navigationssystem, Bordcomputer, Einparkhilfe, Servolenkung, Regensensor, Sportsitze, Schiebedach, Traktionskontrolle, Xenonscheinwerfer